

A PROBLEMÁTICA DO DESCARTE INADEQUADO DOS RESÍDUOS SÓLIDOS URBANOS

Campus Butantã



ALINE MELLUCCI
PREFEITURA DO CAMPUS USP DA CAPITAL - PUSPC
SERVIÇO TÉCNICO DE GESTÃO DE RESÍDUOS E
RECURSOS NATURAIS - SVRN
ALINE.MELLUCCI@USP.BR

DESCARTE IRREGULAR DE RESÍDUOS SÓLIDOS



- **Resíduos sólidos urbanos:** lixo comum, recicláveis, entulho (restos de obras e reformas), inservíveis (móveis quebrados, pneus e etc.), lâmpadas, pilhas, baterias, dentre outros...

DESCARTE IRREGULAR DE RESÍDUOS SÓLIDOS



USP TÊM
CARACTERÍSTICAS
DE CIDADE?

DESCARTE IRREGULAR DE RESÍDUOS SÓLIDOS



Pessoas (alunos, funcionários, docentes, visitantes e passantes);

Hospitais;

Escola;

Creche;

Condomínio de moradores;

Restaurantes;

Clube;

Museus;

Cinema;

Bancos;

Prefeitura;

GERAÇÃO DE RESÍDUOS - CUASO



Lixo comum
10 ton./dia



Lixo reciclável 1,5 ton./dia

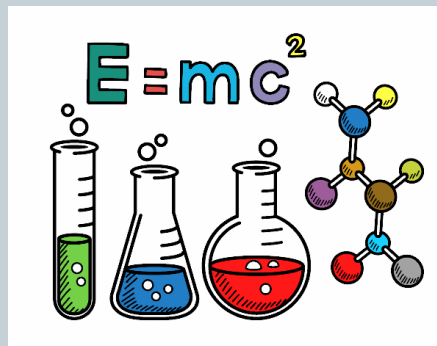


Resolução
CONAMA 401/08

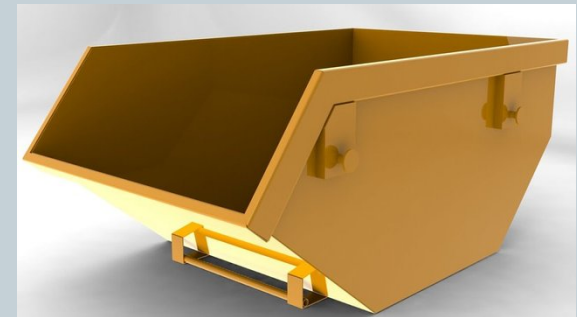
Pilhas e baterias
250 kg/mês



Lâmpadas (Hg)
5.000 unid./mês



Químicos 50 ton./ano



Caçambas de Inservíveis
80 ton./ano

DESCARTE IRREGULAR DE RESÍDUOS SÓLIDOS



- **Descarte irregular de resíduos:** quando se joga o resíduo (lixo) em lugares inapropriados (calçadas, jardins, becos...), poluindo o ambiente e não atendendo a legislação vigente.

Problemas relacionados ao descarte inadequado



- Saúde humana: favorecimento de abrigo e ou alimento para vetores de doenças (ratos, baratas, moscas) ou animais peçonhentos (escorpiões, cobras, aranhas);
- Saúde ambiental: contaminação do solo, do ar, das águas, entupimento de bueiros;
- Estética urbana: ambiente feio e degradado, favorece mais descartes irregulares;
- Legislação: processos e multas (Cetesb, PMSP, SMA)

Exemplos de descarte inadequado



Exemplos de descarte inadequado



Exemplos de descarte inadequado



Exemplos de descarte inadequado



Exemplos de descarte inadequado



Exemplos de descarte inadequado





COMO DESCARTAR OS RESÍDUOS CORRETAMENTE



PUSP-C – GESTÃO DE RESÍDUOS

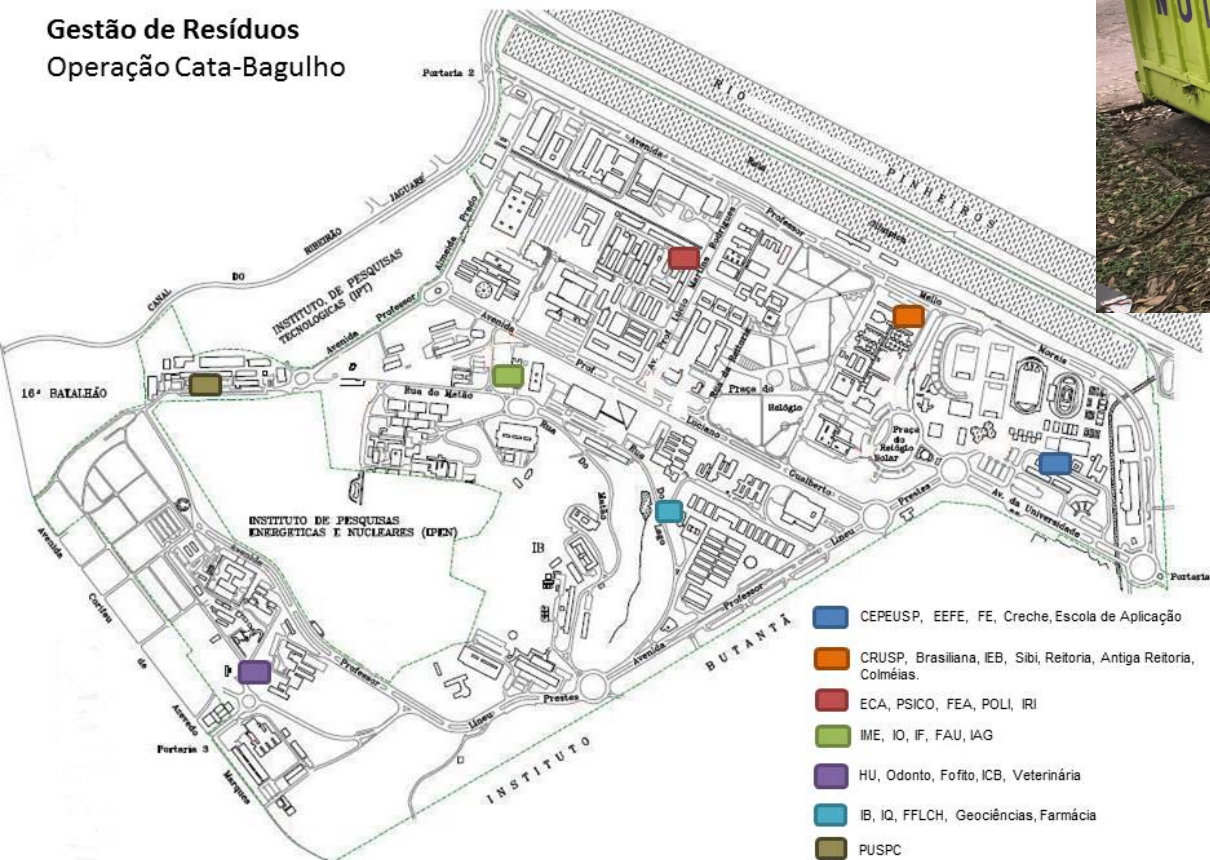


TIPO DE RESÍDUO	PROCEDIMENTO	DESCARTE/COLETA
LIXO COMUM	Acondicionar em sacos plásticos resistentes na cor preta ou cinza	Lixeiras em alvenaria ou contêiner de ferro. A coleta é a partir das 22hs de segunda à sábado
RECICLÁVEIS	Acondicionar em sacos plásticos azuis, desmontar as caixas de papelão e manter contêiner com a tampa fechada	Contêineres de plástico, geralmente na cor verde. A coleta é realizada por escalonamento (2x) de segunda às sextas no ponto de coleta nas Unidades
ENTULHO	Acondicionar em caçambas de 5 m ³ , alocadas pela Unidade ou empresa responsável pela obra	O descarte deverá ser realizado em Aterro regulamentado e próprio para a destinação desses resíduos. Solicitar sempre o Certificado de destinação do resíduo.
INSERVÍVEIS	Acondicionar em caçambas de 30 m ³ .	O descarte deverá ser realizado nas caçambas conforme campanhas da Prefeitura – Operação cata bagulho.

PUSP-C – GESTÃO DE RESÍDUOS

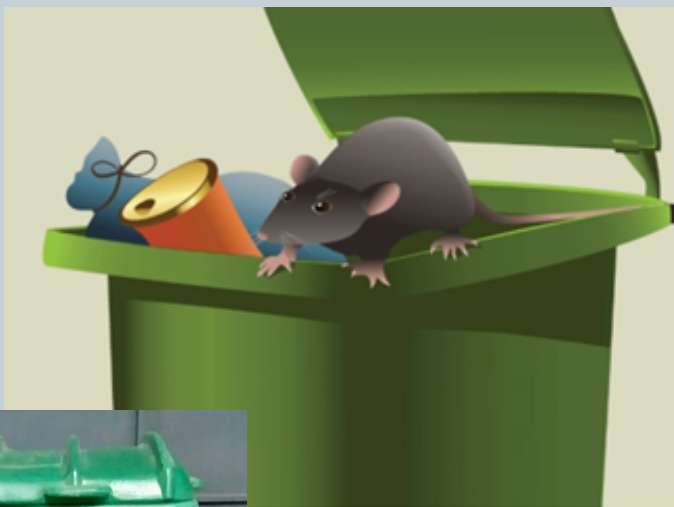
- Operação Cata-bagulho (campanha semestral);

Gestão de Resíduos
Operação Cata-Bagulho



PUSP-C – GESTÃO DE RESÍDUOS

- Coleta de recicláveis;



SEGUNDAS E QUARTAS		TERÇAS E QUINTAS		
UNIDADE	PONTO DE COLETA	UNIDADE	PONTO DE COLETA	
POLI	Minas	ADUSP	ADUSP	
	Metalurgia	MAE	Museu de Arqueologia e Etnologia	
	Mecânica	FO	Faculdade de Odontologia	
	Administração		ICB I	
	Civil		ICB II	
	Elétrica		ICB III	
	Lassu		ICB IV	
	Biênio		FM	Fofito
	Hidráulica		FMVZ	Veterinária
	CITI		REITORIA	SAUSP
STI	STI	IB	Botânica	
IRI	IRI		Administração	
FEA	Restaurante Sweden	IME	Inst. de Matemática	
	FEA	SAS	Restaurante Física	
REITORIA	AUCANI	IF	Instituto de Física	
	REITORIA	IO	Inst. de Oceanografia	
	Adm. Central	IAG	Trav. V	
	Agência USP de Inovação		Filosofia	
CEPEUSP	Raia		Letras	
	Portão 8	FFLCH	Ciências Humanas	
SINTUSP	SINTUSP		Administração	
IP	Psicologia		Cultura Japonesa	
COLMÉIAS	Prolam, DRH, NUPRI,	FAU	Faculdade de Arquitetura	
	NUPES, NUTAU,			
	NAEG, CINUSP, NUPAUB,			
	NHII, LISA			
BRASILIANA	SIBI	SCS	Rádio e TV	
SAS	Creche Central	IEE	Inst. de Energia e Ambiente, PROCAM	
ADUSP	Editora da USP	IQ	Inst. de Química	
EEFE	Portaria dos laboratórios	POLI	Semi- industrial	
FE	Educação e Aplicação	FCF	Farmácia	
PUSP-C	Associação			
	Galpão de Resíduos			
SEGUNDAS, QUARTAS E SEXTAS				
SAS	Restaurante Central	HU	Hospital Universitário	

PUSP-C – GESTÃO DE RESÍDUOS

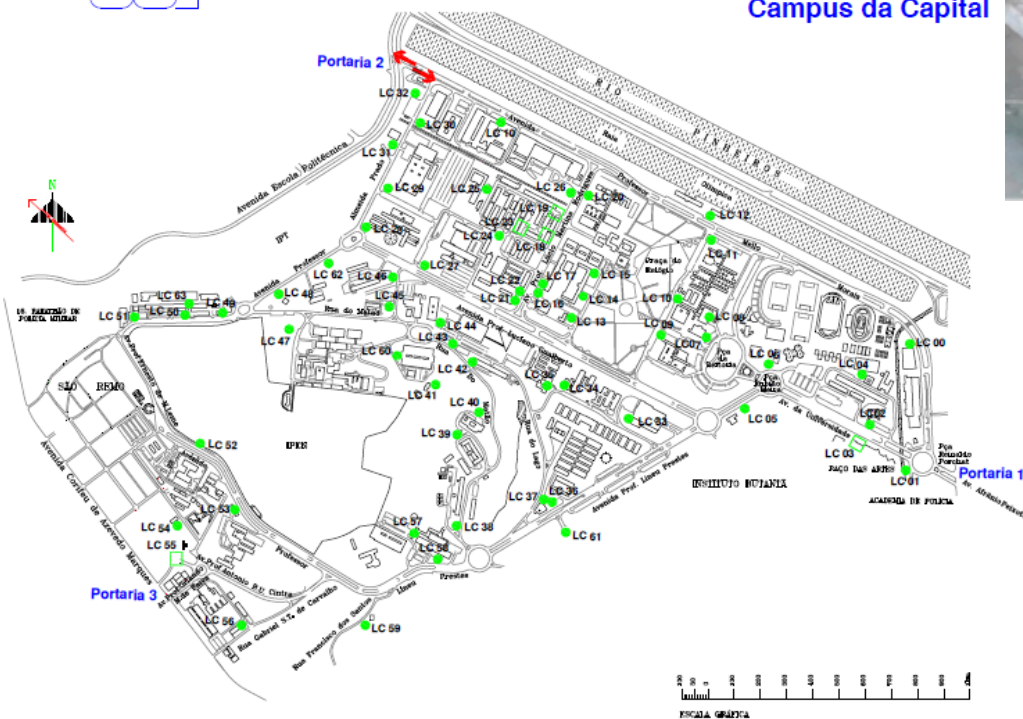


- Coleta de lixo comum;



USP

Universidade de São Paulo
Campus da Capital



PUSP-C – GESTÃO DE RESÍDUOS



- Destinação de entulho
 - Participação do Registro de Preço compartilhado ou contratação própria (empresa cadastrada na PMSP – caçamba tem que apresentar n^o de registro e telefone; recibo do aterro)



PUSP-C – GESTÃO DE RESÍDUOS



- Coleta de lâmpadas fluorescentes, pilhas e baterias



PUSP-C – GESTÃO DE RESÍDUOS



MAIS INFORMAÇÕES?

ACESSE O SITE DA PUSP-C – GESTÃO DE RESÍDUOS

<http://www.puspc.usp.br/>

OBRIGADA!